



TRANSPORT NATIVNÍ TKÁŇ NA IMUNOFLUORESCENČNÍ VYŠETŘENÍ

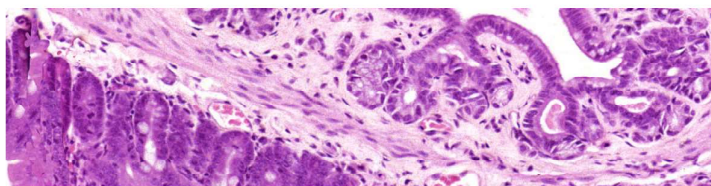
Zpracování nativní tkáně je komplikovaná procedura a je potřebná speciální příprava a načasování. Odebraná tkáň určená k vyšetření z kryosekčů pro imunofluorescenci je třeba dopravit do laboratoře MDgK v **nativním stavu**. Přeprava tkáně musí být provedena **bezprostředně po odběru**.

PŘÍPRAVA TKÁŇ PRO PŘEPRAVU:

Nativní tkáň odesíláme patologovi vždy uloženou ve vlhké komoře.

Jednoduchá vlhká komora je např. uzavřená nádobka se čtverečkem gázy namočeném ve fyziologickém roztoku. Nikdy neodesíláme tkáň **PONOŘENOU** ve fyziologickém roztoku. Při prudkém zmrazení tkáně by došlo k tvorbě hexakystalů, které by tkáň poškodily a ztížily tím diagnostiku.

Na gázu navlhčenou fyziologickým roztokem položíme tkáň a převážíme v uzavřené transportní nádobě - například širší zkumavka se uzávěrem, kterou vložíme do termosky s chladícím médiem nebo suchým ledem (dodáme).



+ žadanku s patřičnými údaji o pacientovi, klinickou dg, razítkem odesílajícího pracoviště a naprosto přesnými údaji o čase a datu odběru.

DOPRAVA:

Předání nativního (nefixovaného) materiálu k vyšetření musí být co nejrychlejší. Již po 15 minutách začínají vznikat ve tkáni artefakty ultrastruktur a postupně se rozvíjí autolýza. Autolýza probíhá v různých tkáních různě rychle, v případě kůže není nástup tak rychlý vzhledem k menšímu množství enzymů, přesto platí zásadní pravidlo.:

Nativní tkáň odesíláme patologovi bezprostředně po odběru, vždy uloženou ve vlhké komoře.

1. Plánovaný odběr

Odběr materiálu je třeba nahlásit den předem na tel. čísle + 420 731 090 043, případně na kterékoliv telefonní číslo v kontaktech. Nejvhodnější den pro odběr je středa. Díky včasnému naplánování je možné zajistit dopravu i přípravu na vyšetření v nejvyšší možné kvalitě, proto upřednostňujeme tento způsob.

2. Neplánovaný odběr

V případě neplánovaného odběru tkáně je nutné nás neprodleně kontaktovat na výše uvedeném čísle **ještě před zahájením zákroku**, jelikož je nutné zajistit dopravu a následné zpracování.

MDgK
plus
spol. s r. o.

MDgK-plus spol. s r. o.
Karásek 1767/1, Brno
Řečkovice, 621 00

Kontakty:
Doprava: +420 731 090 043
+420 544 211 693

Laboratoř: +420 733 133 428
+420 604 215 020

e-mail: info@mdgk.cz
www.mdgk.cz

Společnost MDgK-plus je součástí skupiny společností nabízejících služby laboratorní medicíny

