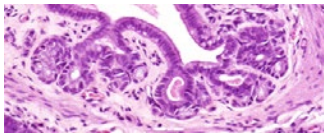


TRANSPORT NATIVNÍ TKÁŇ NA IMUNOFLUORESCENČNÍ VYŠETŘENÍ

Odebraná tkáň určená k vyšetření z kryořezů pro imunofluorescenci je třeba dopravit do laboratoře MDgK v nativním stavu.



Tkáň nesmí v roztoku plavat, protože krystaly vody by při zmražení tkáň potrhaly. Zároveň ale nesmí ani vyschnout.

OVĚŘENÝ ZPŮSOB PŘEPRAVY:

Na gázu navlhčenou fyziologickým roztokem položíme tkáň a převážíme v uzavřené transportní nádobce - např. širší zkumavka s uzávěrem, kterou vložíme do termosky s chladicím médiem nebo suchým ledem (dodáme).

Plus žádanku s patřičnými údaji o pacientovi, klinickou dg a razítkem odesílajícího pracoviště.

Více informací na tel.: **+420 733 133 428**

MDgK
plus
spol. s r.o.

MDgK-plus spol. s r.o.

Karásek 1767/1, Brno
Řečkovice, 621 00

tel.: +420 733 133 428

e-mail: info@mdgk.cz

www.mdgk.cz

Společnost MDgK-plus je součástí
skupiny společností nabízejících
služby laboratorní medicíny.

 **vasselaboratore.cz**